

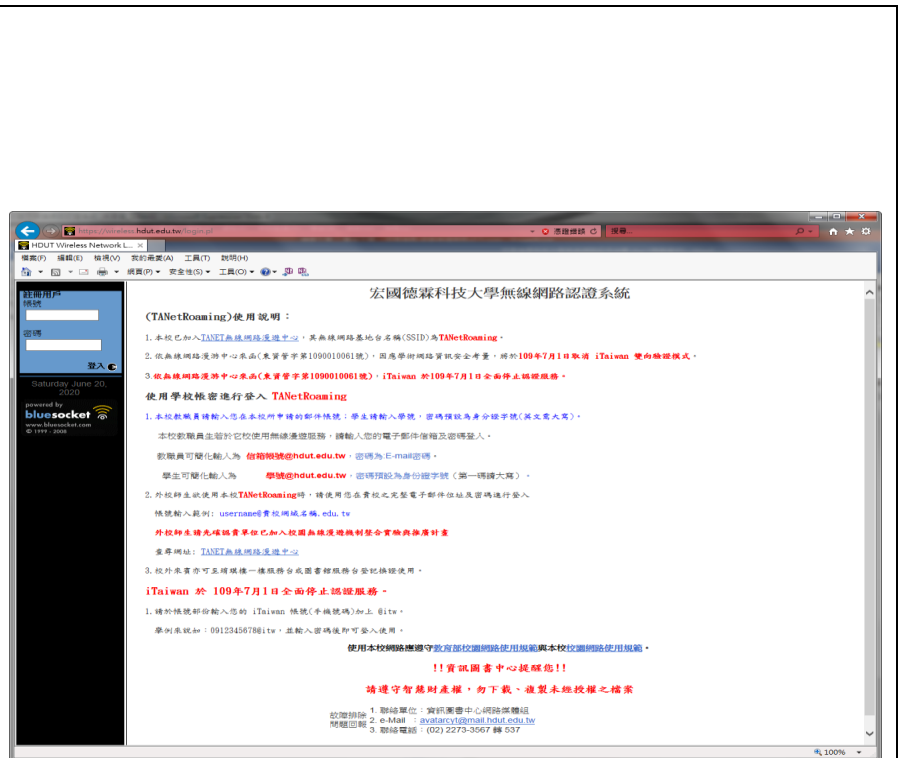
# TANetRoaming 無線網路設定手冊

本校無線網路 SSID 名稱分別為 eduroam、TANetRoaming，並已加入 TANet 無線網路漫游，可跨校使用。若在校內使用，建議採用 eduroam 連線方式，可設定一次後，往後即可自動連線使用。

本校無線網路設備有新舊設備，若採用 TANetRoaming 網頁認證連線方式，會有兩種連線情況，如下圖所示。



圖一(新設備介面)

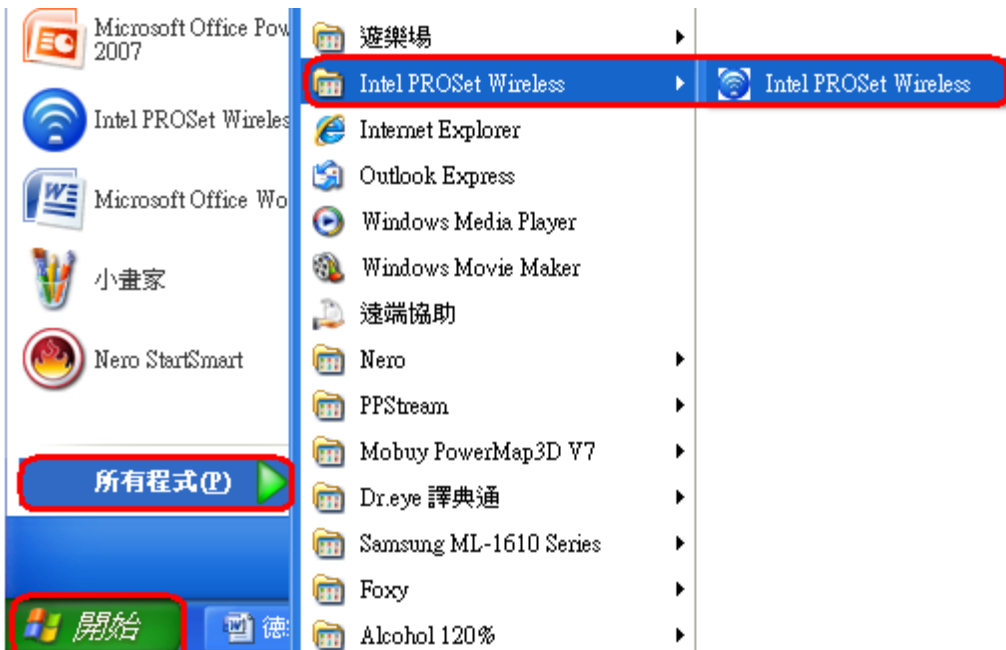


圖二(舊設備介面)

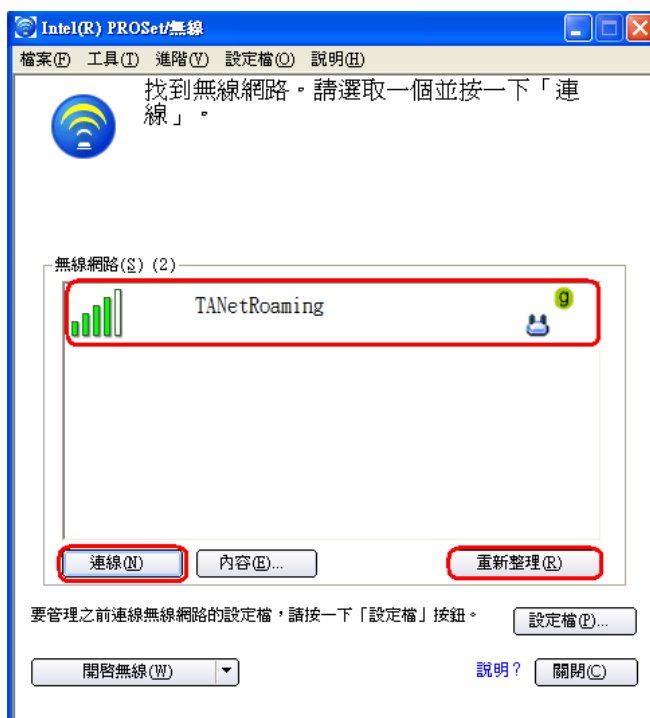
此篇為 TANetRoaming 連線，因手機連線方式雷同，故僅以 Windows 操作做為說明。

## 一、Windows 系統

1. 請先確認您的電腦是否有無線網路卡，並且處於開啟狀態。
2. 開啟無線網路管理程式



3. 請先點選重新整理，然後選擇 TANetRoaming 後按連線



- (1) 新無線設備連線方式：連線到 TANetRoaming 後則會跳出網頁視窗，如下所示，請直接輸入您的帳號及密碼即可連線。



使用者名稱：  
學生請輸入「學號」  
教職員請輸入「信箱@前面的帳號」  
密碼：  
「身份證號，第一碼大寫」輸入完後，請按登入。

112 年入學新生密碼為：  
身份證前三碼 + 民國年出生年月日

- (2) 舊無線設備連線方式：連線到 TANetRoaming 後則會跳出網頁視窗，如下所示開啟 IE 瀏覽器，點選繼續瀏覽此網站，若無出現下方認證畫面，請自行輸入 <https://wireless.hdut.edu.tw/login.pl> 或 <https://210.60.141.252/login.pl>



4. 網站會先導至無線認證系統，請參考視窗右半部說明，將帳號、密碼填入視窗左上方欄位，填好後點選登入。



5. 登入後視窗將會顯示登入成功，此時即可上網瀏覽。



## 二、目前本校無線網路區域範圍：

底層黃色為新建立之無線基地台

罕見樓：1Fx2、3Fx3、5Fx2、6Fx2、8Fx1

體育館：1Fx1、2Fx2

琦琪樓：B1x1、B1x3、1Fx1、4Fx2

會展館：2Fx1、3Fx1

商學館：1Fx1、1Fx2、2Fx3、3Fx1、4Fx3、6Fx4

第一教學館：1Fx1、2Fx2

第二教學館：4Fx1、5Fx2

土木館：2Fx1、3Fx1、3Fx2

電資館：1Fx1、2Fx2、3Fx1、4Fx2

圖書館：2Fx2、3Fx2、4Fx2、5Fx2

三、若有無法登入，請聯絡資訊中心/分機 537，謝謝您。