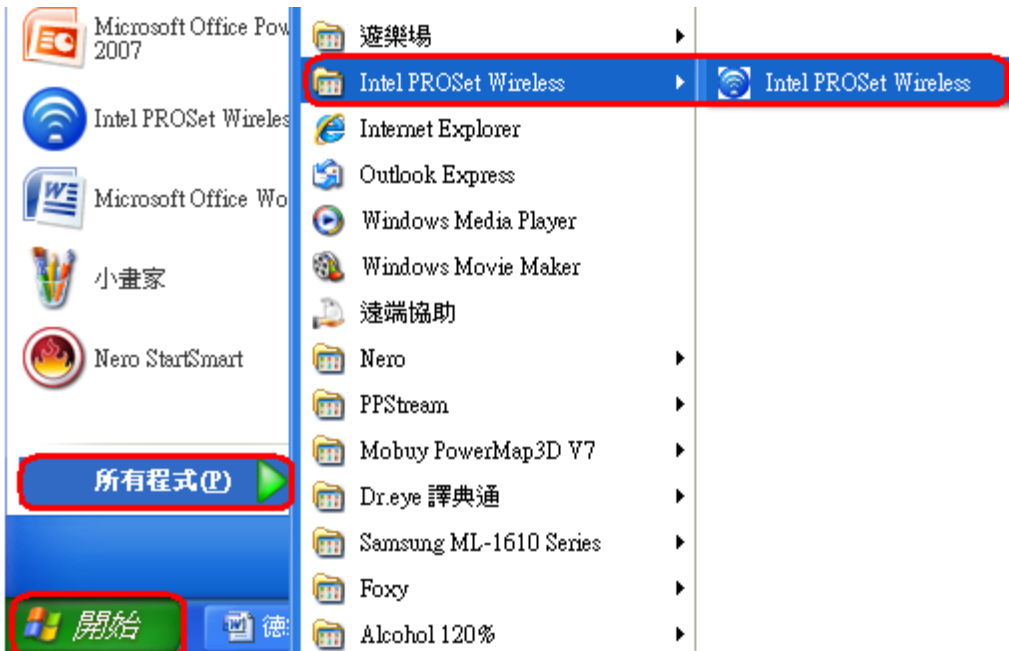


## 宏國德霖科技大學 無線網路設定步驟

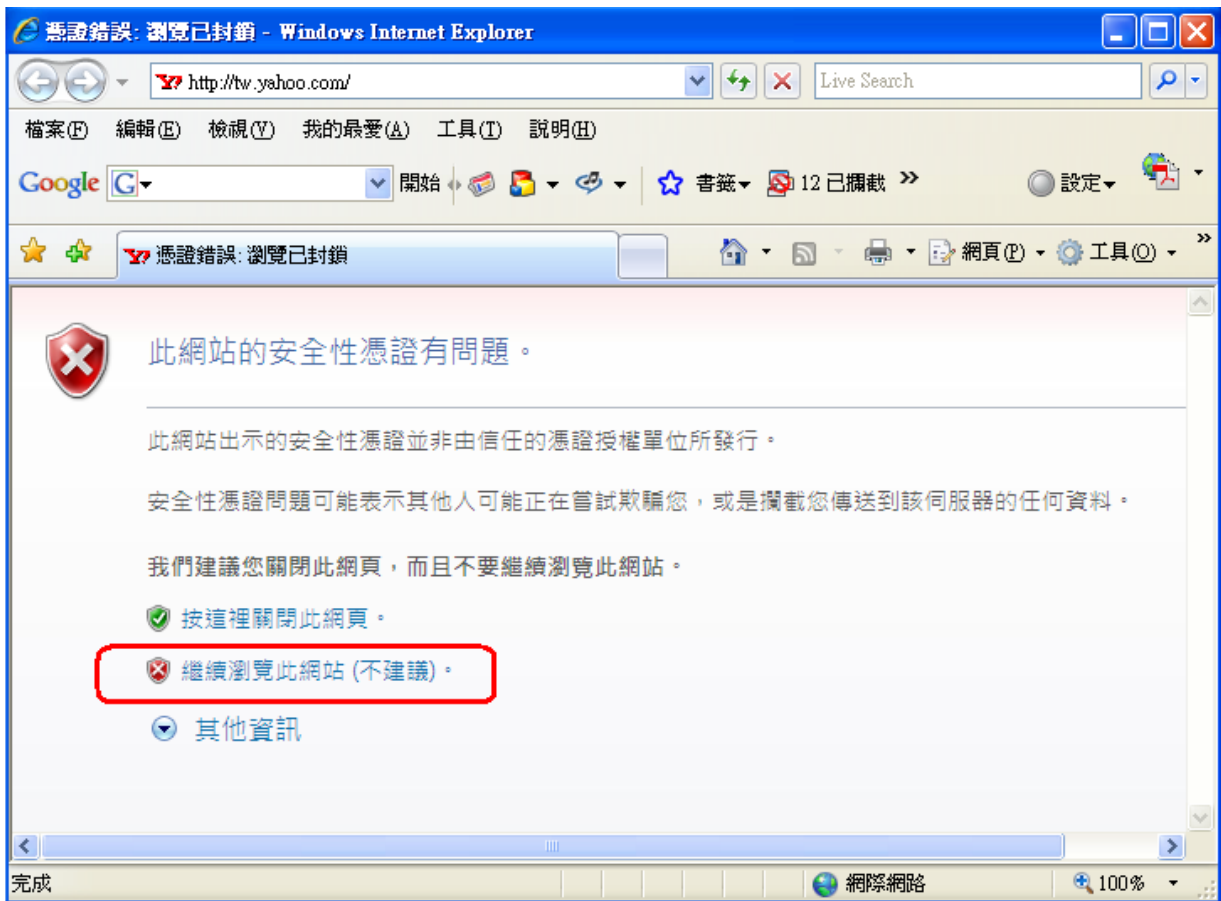
1. 請先確認您的電腦是否有無線網路卡，並且處於開啟狀態。
2. 開啟無線網路管理程式



3. 請先點選重新整理，然後選擇 TANetRoaming 後按連線



#### 4. 開啟 IE 瀏覽器，點選繼續瀏覽此網站



#### 5. 網站會先導至無線認證系統，請參考視窗右半部說明輸入帳號密碼後填入視窗左上方帳號/密碼欄位，填好後點選登入。



6. 登入後視窗將會顯示登入成功，此時即可上網瀏覽。



7. 目前本校無線網路區域範圍：

瑋琪樓：B1x3、1Fx1、4Fx1  
會展館：3Fx2  
商學館：2Fx3、3Fx1、4Fx3  
進修部：2Fx2  
教學大樓：3Fx2  
土木館：5Fx2  
電資館：2Fx2、4Fx2  
圖書館：2Fx2、3Fx2、4Fx2、5Fx2  
機械館：1Fx1、2Fx2、3Fx2、4Fx2、5Fx1  
思賢樓：1Fx2、3Fx2、5Fx2