

eduroam 無線網路設定說明手冊

本校無線網路 SSID 名稱分別為 eduroam、TANetRoaming，並已加入 TANet 無線網路漫游，可跨校使用。若在校內使用，建議採用eduroam連線方式，可設定一次後，往後即可自動連線使用。

eduroam 國際漫遊簡介

無線網路eduroam 是一個為建立國際教育及科研機構間無線局域網漫遊體系的計劃，意在推動全球教育及科研單位之間的無線局域網服務共享，目前 eduroam 在歐洲已發展成一個相當成熟的大型 WiFi 漫遊體系，而亞太區的 eduroam 由亞太區先進網絡聯盟 (APAN) 發起，近年也得到了長足的發展。現已發展成為包括澳大利亞、紐西蘭、香港、台灣、中國大陸、日本及澳門等國家和地區在內的無線網漫遊體系，並成為全eduroam 體系的一個重要組成部分。

設定操作說明：

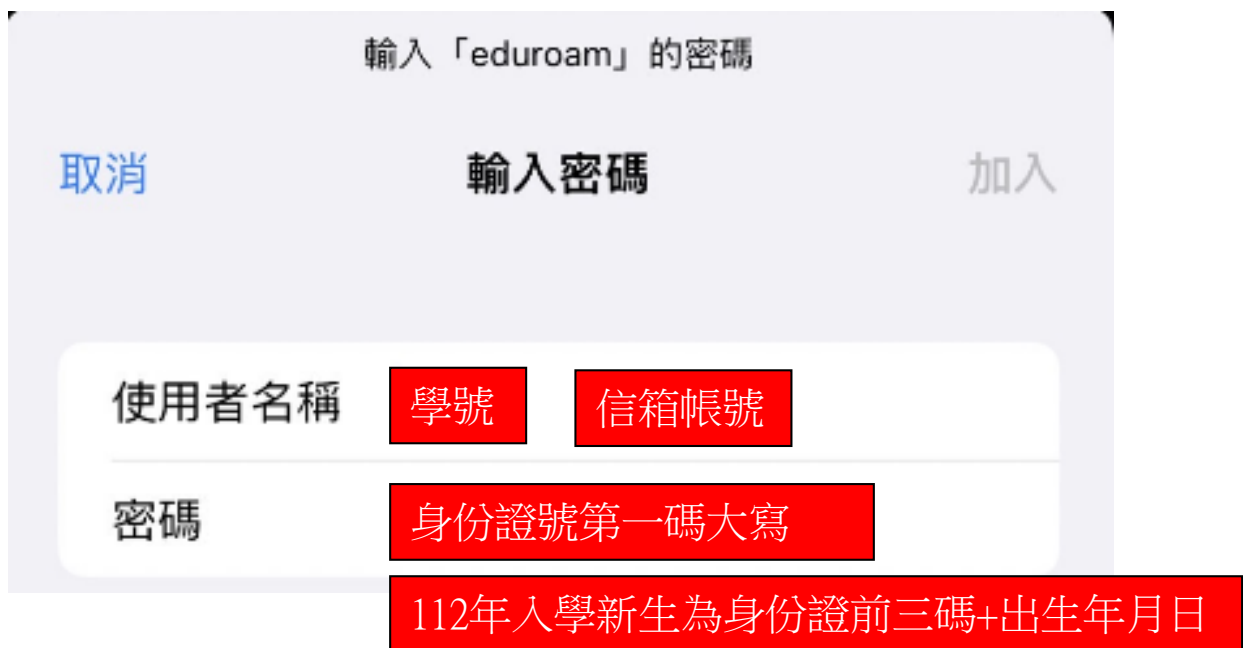
(一)iPhone、iPad：	2
(二)Android 系統	3
(三)Windows 筆電	4
(1) windows 10、11 作業系統（32、64 位元設定方式相同）	4
(2) windows 7 作業系統（32、64 位元設定方式相同）	8
(四)目前本校無線網路區域範圍：	12

(一) iPhone、iPad：

1. 開啟 Wi-Fi，並選擇無線網路訊號「eduroam」，跳出驗證畫面。



2. 學生：名稱請輸入「學號」或「學號@student.hdut.edu.tw」
教職員：名稱請輸入「校內信箱帳號」
密碼為「身份證號第一碼大寫，112年入學新生為身份證前三碼+出生年月日」後，按加入。



3. 出現憑證信任畫面，點選「信任」。
4. 認證及連線成功。



(二)Android 系統

1. 開啟 Wi-Fi，並選擇無線網路訊號「eduroam」，跳出驗證畫面。



2. 驗證畫面中：

2.1 EAP方法選「PEAP」。

2.2 使用者輸入「校內信箱」。

2.3 密碼請輸入「身份證字號」。

112年入學新生為身份證前三碼+出生年月



2.4 CA憑證選擇「使用系統憑證」。

2.5 線上憑證狀態選擇「要求狀態」。

2.6 網域請輸入「hdut.edu.tw」。

2.7 第2階段認證選「GTC」。

2.8 輸入完後，按「連線」。

3. 認證及連線成功



(三)Windows 筆電

先查詢電腦的版本及位元

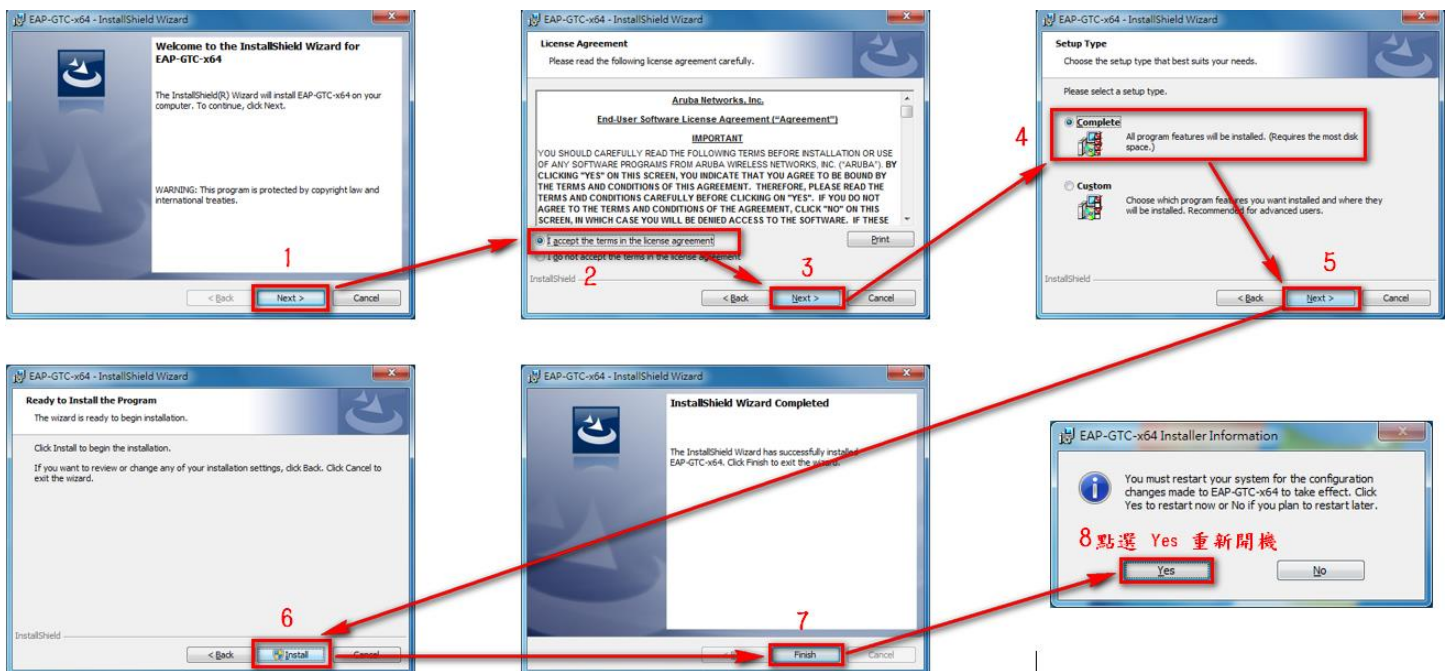
1. 控制台→ 系統及安全性→ 系統
2. 查看 Windows 版本以及系統類型為 32 位元作業系統或 64 位元作業系統

(1) windows 10、11 作業系統 (32、64位元設定方式相同)

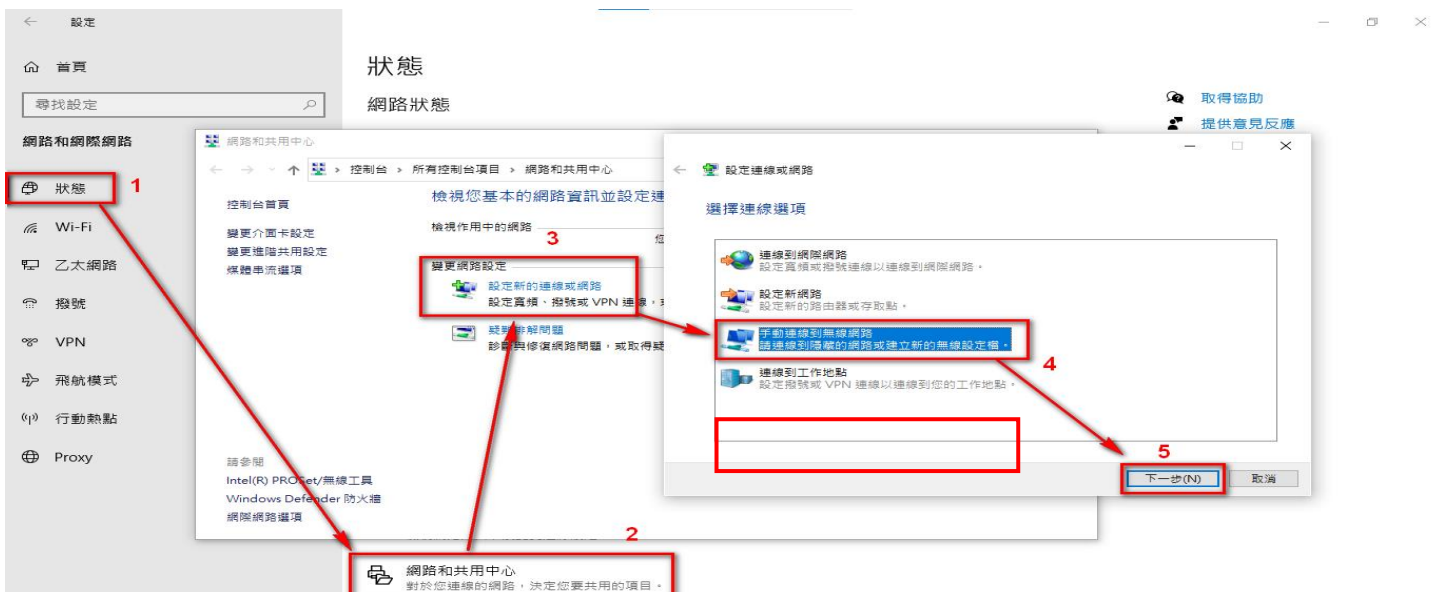
1. 先至【控制台】【程式和功能】【開啟或關閉Windows功能】安裝 .NET Framework 3.5

依據電腦作業系統的版本，選擇對應模組下載並執行 (點選即可下載)，執行安裝檔後，依下列步驟執行，最後選擇 Yes 重新開機。

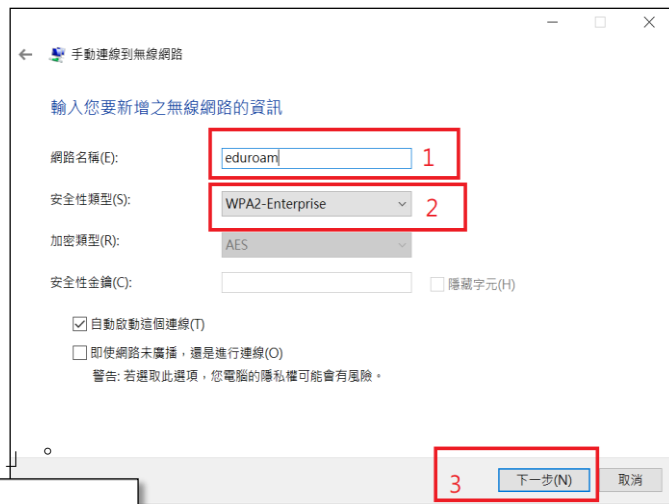
作業系統	32 位元	64 位元
Windows	EAP-GTC-x86	EAP-GTC-x64



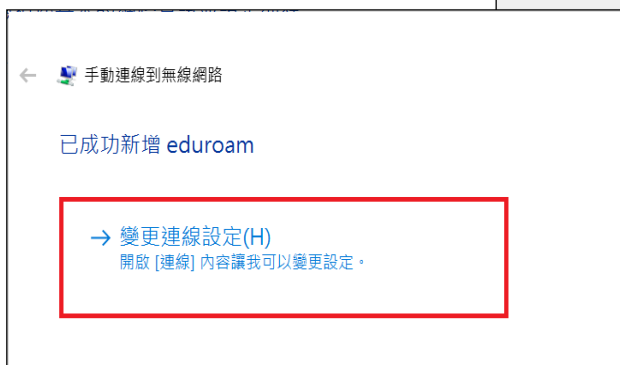
2. 點「網路和共用中心」→「設定新的連線或網路」→「手動連線到無線網路」→「下一步」



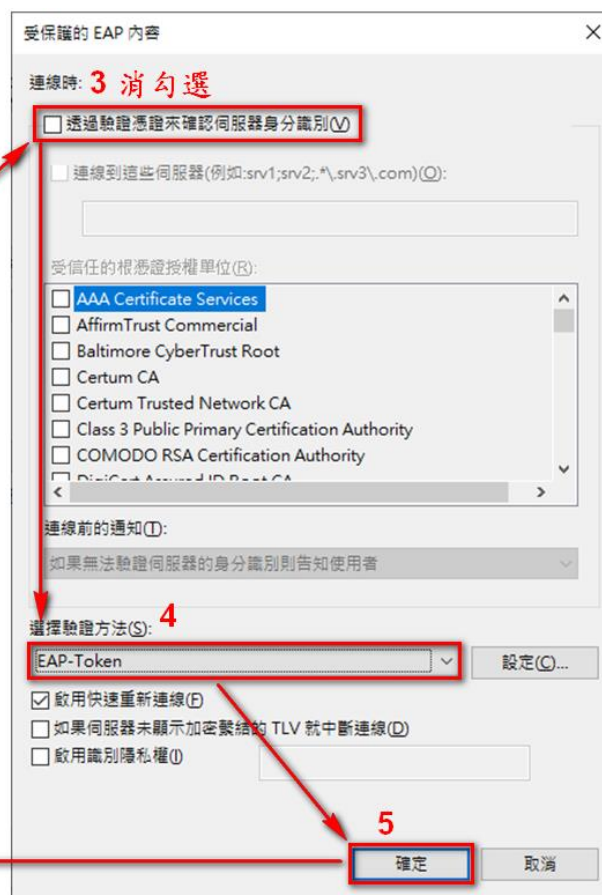
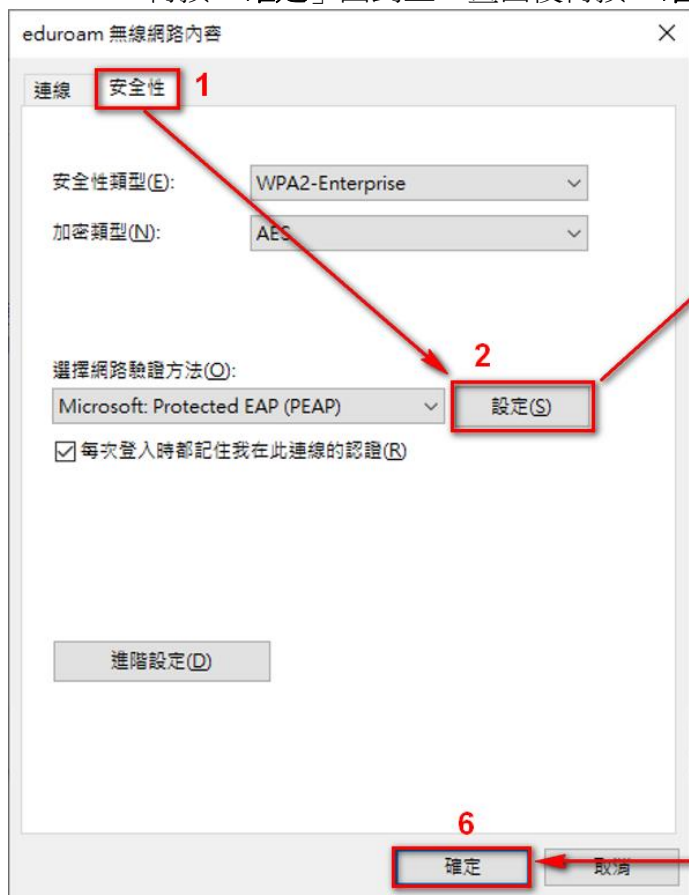
- 輸入網路名稱「eduroam」，
安全性類型選「WPA2-Enterprise」，
按「下一步」。



- 成功新增edueoam後，選擇「變更連線設定」。



- 點選「安全性」選項，網路驗證方法選「Microsoft: Protected EAP (PEAP)」→「設定」，
取消勾选「透過驗證憑證來確認伺服器身份識別(V)」→選擇驗證方法點選「EAP-Token」
再按「確定」回到上一畫面後再按「確定」。



6. 開啟無線，點選「eduroam」，勾選「自動連線」再點選「連線」，
 學生：User name: 輸入「學號」、教職員：User name: 輸入「職員信箱」
 Password: 請輸入「身份證字號(英文字母須大寫)」再「按「OK」即可連線。
 112年入學新生密碼為：身份證前三碼+民國年出生年月日



User name:
 學生請輸入：學號
 教職員請輸入：信箱帳號

Password:
 學生、教職員都一樣請輸入：
 身份證字號 (英文字母須大寫)

Logon domain: 不用輸入

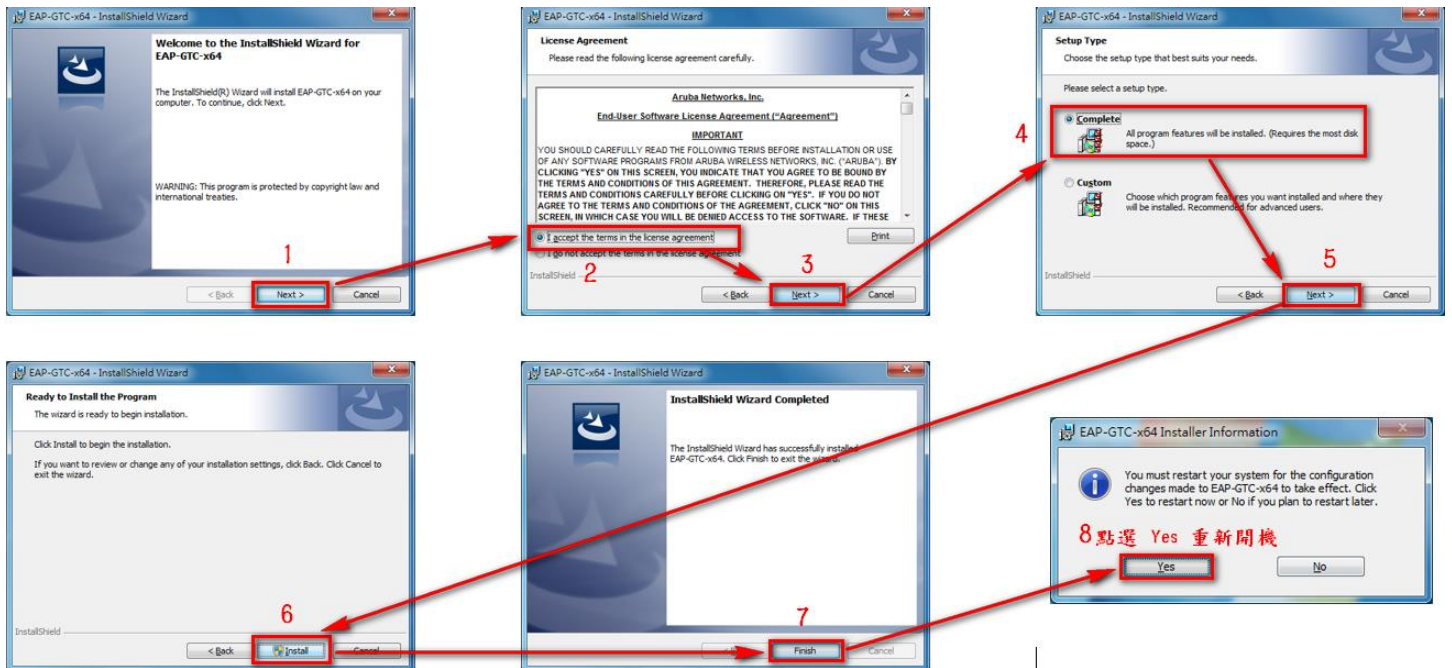
112年入學新生密碼：身份證前三碼+民國年出生年月

(2) windows 7 作業系統 (32、64位元設定方式相同)

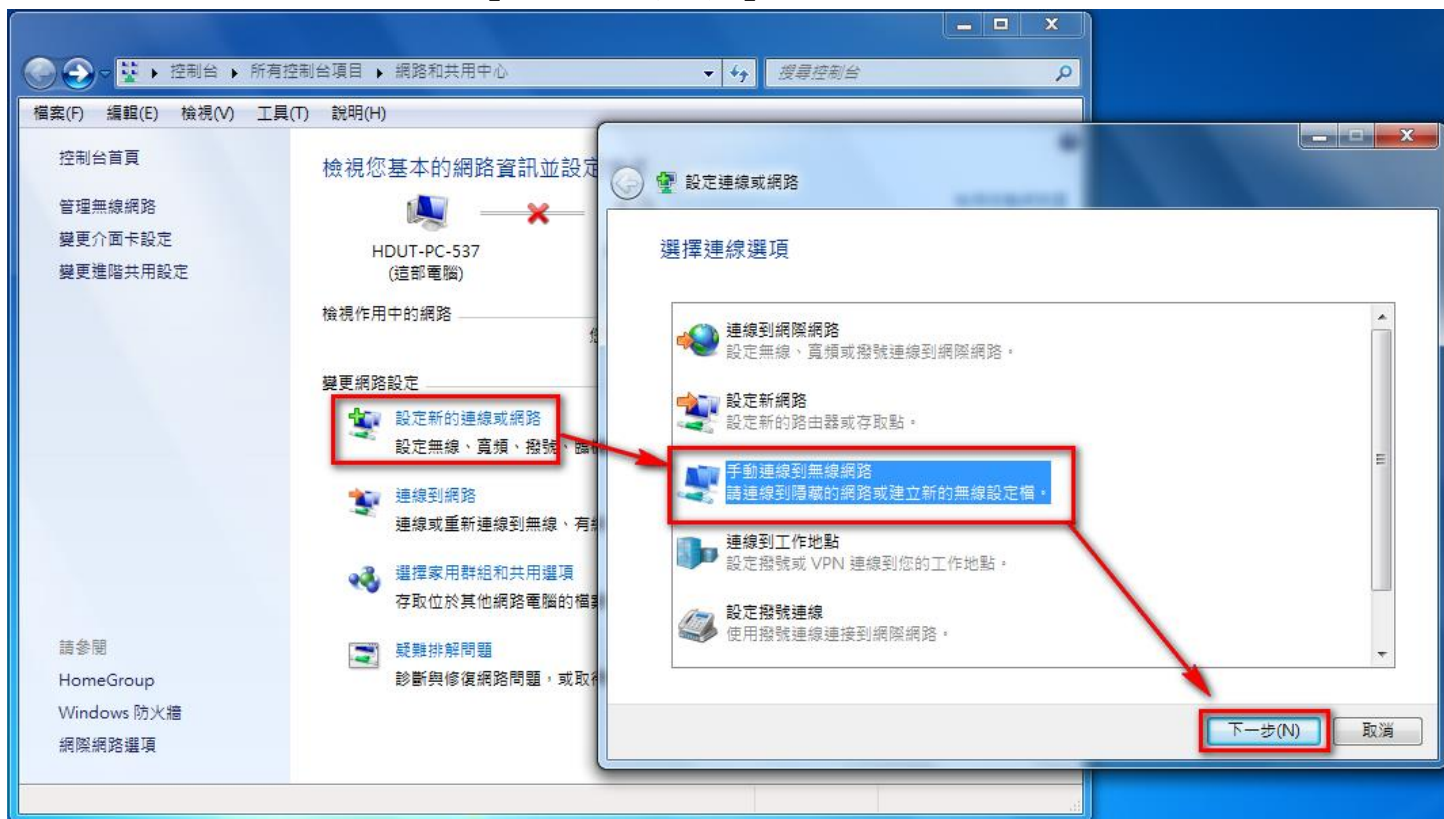
1. 依據筆電之作業系統的版本位元，選擇對應模組下載並執行 (點選即可下載)

作業系統	32 位元	64 位元
Windows	EAP-GTC-x86	EAP-GTC-x64

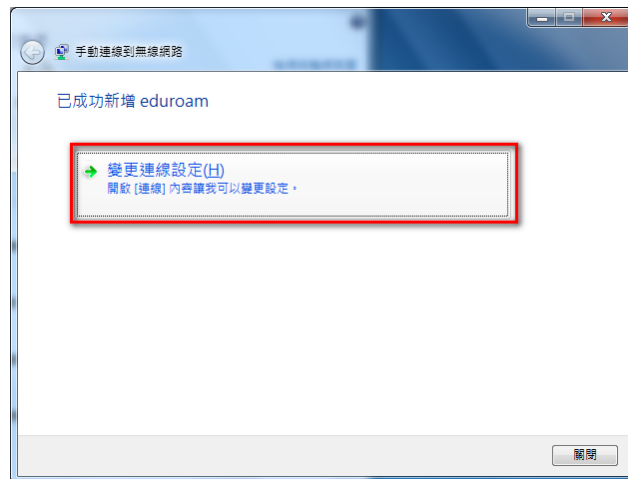
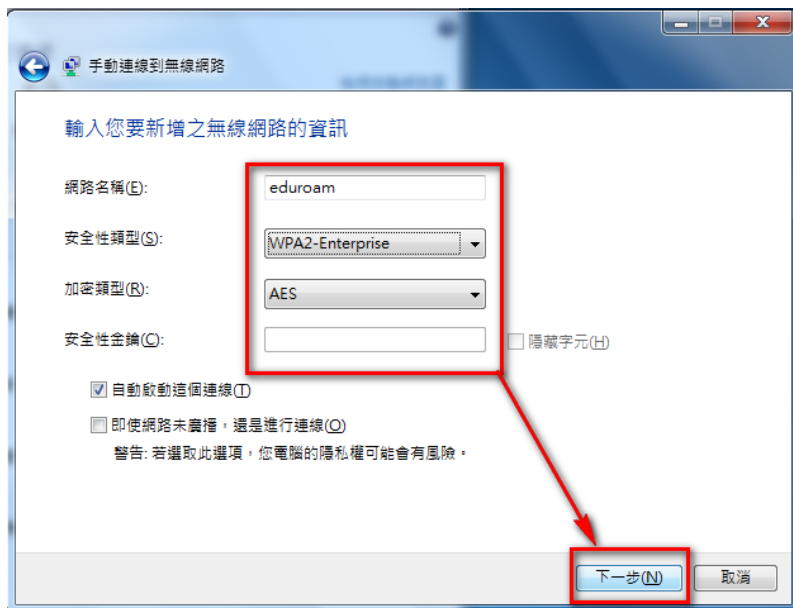
2. 下載並安裝「EAP-GTC-x64」，執行安裝檔後，依下列步驟執行，最後選擇 Yes 重新開機。



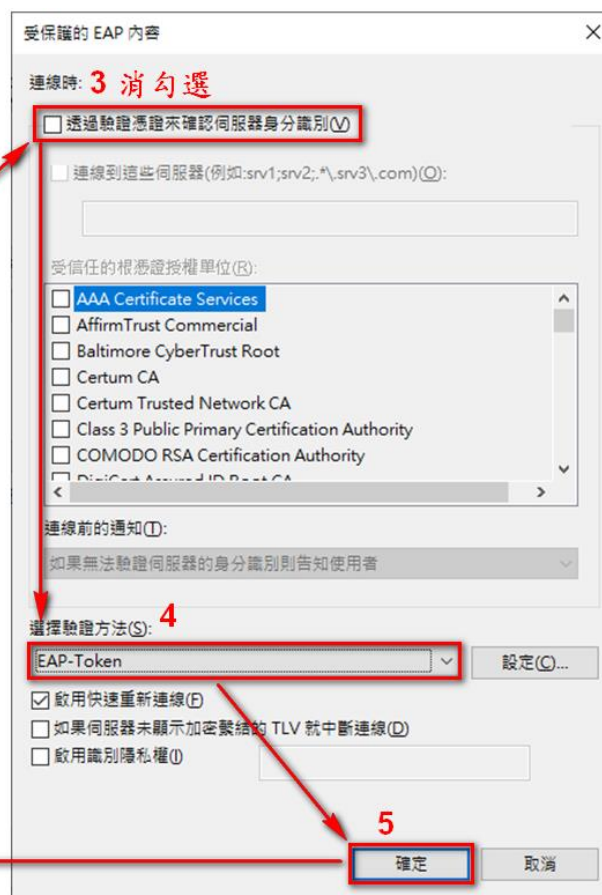
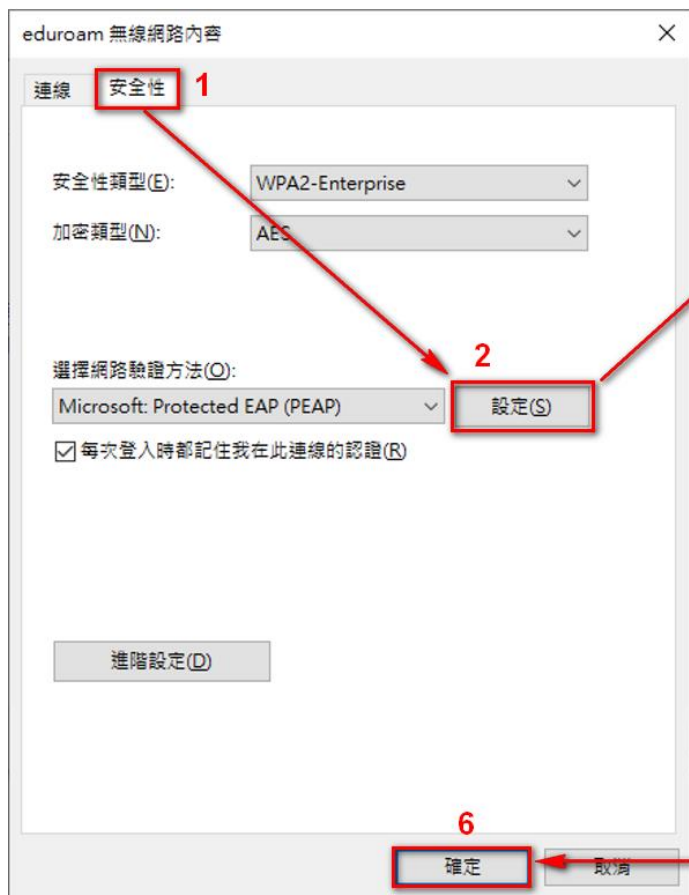
3. 到「控制台」→「網路和網際網路」→「網路和共用中心」，點選「設定新的連線網路」，點選「手動連線到無線網路」，點選「下一步」。



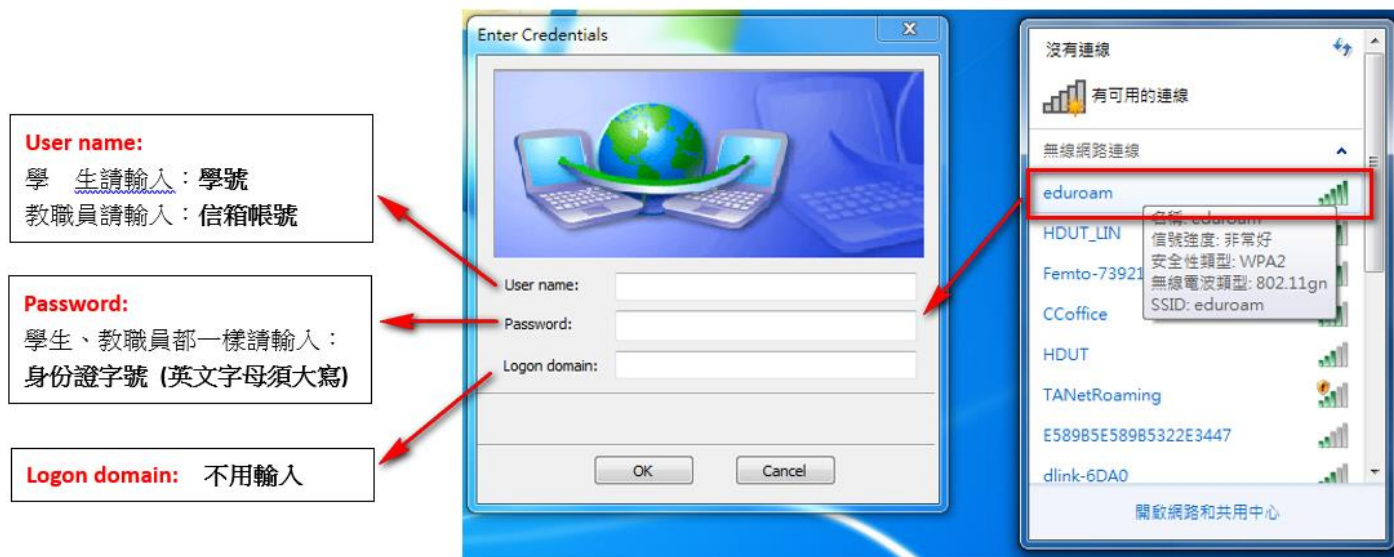
4. 網路名稱輸入「eduroam」，安全性類型選擇「WPA2-Enterprise」，加密類型選擇「AES」，點選「下一步」，網路名稱輸入「eduroam」，安全性類型選擇「WPA2-Enterprise」，加密類型選擇「AES」，最後點選「下一步」出現成功新增「eduroam」畫面，點選「變更連線設定」。



5. 點選「安全性」選項，網路驗證方法選「Microsoft: Protected EAP (PEAP)」→「設定」，取消勾選「透過驗證憑證來確認伺服器身份識別(V)」→選擇驗證方法點選「EAP-Token」再按「確定」回到上一畫面後再按「確定」。



6. 開啟無線，點選「eduroam」，勾選「自動連線」再點選「連線」，
 學生：User name: 輸入「學號」、教職員：User name: 輸入「職員信箱」
 Password: 請輸入「身份證字號(英文字母須大寫)」再「按「OK」即可連線。
 112年入學新生密碼為：身份證前三碼+民國年出生年月日。



112年入學新生密碼：身份證前三碼+民國年出生年月

(四)目前本校無線網路區域範圍：

底層黃色為新建立之無線基地台

罕見樓：1Fx2、3Fx3、5Fx2、6Fx2、8Fx1
 體育館：1Fx1、2Fx2
 埤琪樓：B1x1、B1x3、1Fx1、4Fx2
 會展館：2Fx1、3Fx1
 商學館：1Fx1、1Fx2、2Fx3、3Fx1、4Fx3、6Fx4
 第一教學大樓：1Fx1、2Fx2
 第二教學大樓：4Fx1、5Fx2
 土木館：2Fx1、3Fx1、3Fx2
 電資館：1Fx1、2Fx2、3Fx1、4Fx2
 圖書館：2Fx2、3Fx2、4Fx2、5Fx2
 思賢樓：1Fx2、3Fx2、5Fx2